



2019 第 20 届上海国际珠宝首饰展览会 展会报告

一、 展会概况

展会时间： 2019 年 3 月 22-25 日

展会地点： 上海展览中心·西一馆

主办单位： 亚洲经贸发展促进中心

海名国际会展集团

承办单位： 上海海智名会展有限公司

协办单位： 中国国际宝玉石协会

山东省珠宝首饰行业协会

台湾晶彩展团

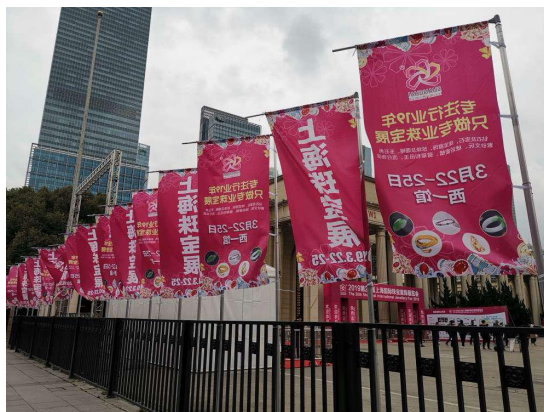
珠宝厂商臻品展团

香港东港国际会展有限公司

湖南省临武县宝玉石文化产业园

二、展会介绍

2019 第 20 届上海国际珠宝首饰展览会在上海展览中心隆重召开，3 月 22 日--25 日，吸引了来自世界各地如俄罗斯、斯里兰卡、韩国、波兰、中国台湾、香港等十几个国家和地区的 400 多家珠宝商到会参展，上海国际珠宝首饰展览会以专业性强、产品丰富、地理位置优越为胜势，是集经典与时尚于一身的精品展会。作为上海珠宝展的开年之展，强购买力，人气成交显著，人气财气双丰收。本届展会现场参观采购人群络绎不绝，更多全新的设计元素尽在本届展会隆重登场。在为期四天的展览里，参展珠宝商带着它们各具特色的展品，诸多国内外知名珠宝品牌共同参与到此次珠宝盛宴，囊括了翡翠玉石、彩色宝石、珠宝首饰、珍珠、回流古董饰品等展品种类，让大家一饱眼福。带给大家一场顶级珠宝盛宴。





【展会定位】

2019 第 20 届上海国际珠宝首饰展览会，以专业性强、成交量高、地理位置优越为胜势，打造上海最专业的“国际化珠宝展”，曾受到行业内珠宝生产厂商、经销商及协会、媒体、社会大众的一致好评。上海国际珠宝首饰展览会已经打造成为成熟的品牌宣传、网络建立、渠道开拓、新品发布、展商互动等功能于一体的最佳平台。上海国际珠宝展，只做专业珠宝展，打造智能展会，让客户做生意更便捷；提供珠宝行业交流平台，建立营销渠道，物色代理商及合作伙伴；与采购商进行面对面沟通，直接了解采购商的需求、战略及发展方向；通过与主办机构及媒体的紧密配合，在展览期间获得更多的媒体曝光；全力打造上海地区最具购买力的专业珠宝展！



作为江浙沪地区珠宝行业最具影响力的平台之一，上海国际珠宝首饰展览会伴随着中国珠宝业的飞速发展，经过十九届的历练，已然成为国际珠宝产业不容错过的年度聚会平台。上海国际珠宝首饰展览会，定位以上海为基点，长三角地区为主线，专业媒体和专业市场为依托辐射整个华东地区。上海国际珠宝首饰展览会秉持为珠宝生产、经销商及协会、媒体等社会大众搭建交流交易平台的宗旨，力邀美国、韩国、中国台湾、香港、斯里兰卡等国内外珠宝首饰优秀企业，众多珠宝展商为观众带来行业领先的一手货源，全球工厂库存共享，源头厂家直接供货，一站式采购，省时、省钱又省力，品质保障。通过树立标杆企业、开展国际合作、完善全产业链集群的举措积极实现与会多方共赢。



【专业化运作】

·邀约国内外专业买家，商机无限

上海国际珠宝首饰展览会汇聚原产地优质珠宝企业，拥有 10 万+专业买家，已然成为上海地区规模和影响力俱佳的一大盛会。本届展会品质展商云集，珠宝熠熠，时尚前端，观众络绎不绝。本届展会据统计，在持续的 4 天的展会中，现场累积入场观众超过 20000 人次，现场人气、买气等成交额创历史新高！



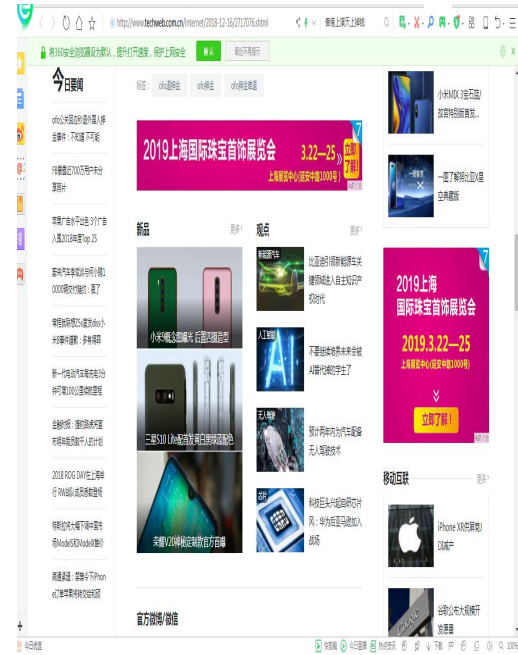
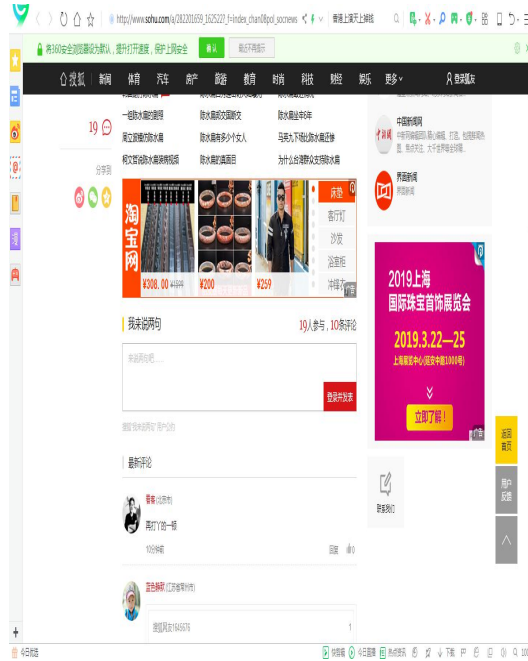
三、全方位推广邀约 全媒体深度覆盖

强势宣传，加强推广，上海电视台第一财经、时尚生活频道全方位覆盖；AD7 网站搜索推广；上海百家社区道闸广告传播大街小巷；朋友圈广告针对招商、专业买家、大众买家，提前推送展会宣传讯息；上海大众近万分 DM 单页覆盖上海专业市场，300 万受众一对一短信群发，海名珠宝展官网、海名新浪微博、海名珠宝展微信公众平台专项操作，旨在打造全新专业珠宝展会。

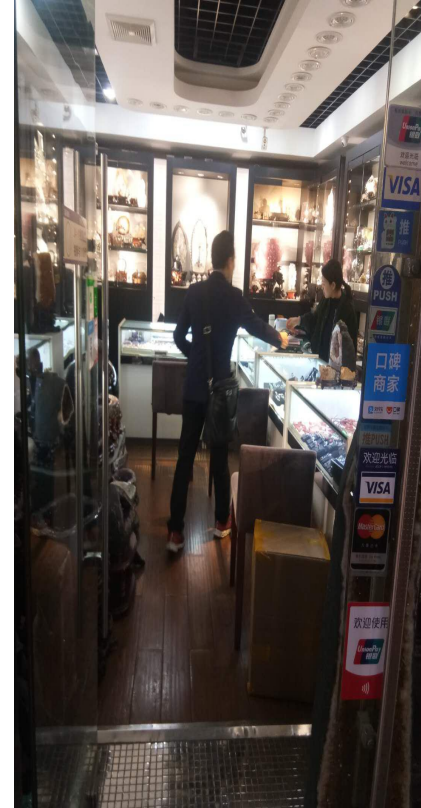
1、现场采访、电视广告推广



2、社区道闸、网络大众媒体及线下VIP精准客户一对一邀约



3、 覆盖上海珠宝城专业市场



四、 异业联盟 合作共赢

上海国际珠宝首饰展览会已成功举办了十九届，目前已成为江浙沪地区规模大、国际化程度高、展品品质高的专业珠宝展会。本届展会，我们为珠宝首饰企业开拓市场，宣传品牌，与东方收藏异业合作，共同为观众搭建传播珠宝文化的最佳展示与交流平台，开设丰富多彩的现场转发送礼，点赞赠送精品紫砂壶、钱币册活动，携手自媒体打造指尖上的有奖互动。

· 大数据整合利用

专业的招商招展团队，结合十九年在上海、北京、广州、青岛、济南、杭州等地的展会经验，同时公布 4006-0532-08 全国免费咨询电话及微信公众号“海名珠宝展”线上预约系统，倾力打造上海地区最具购买力的珠宝展！



五、高人气、成交有保障

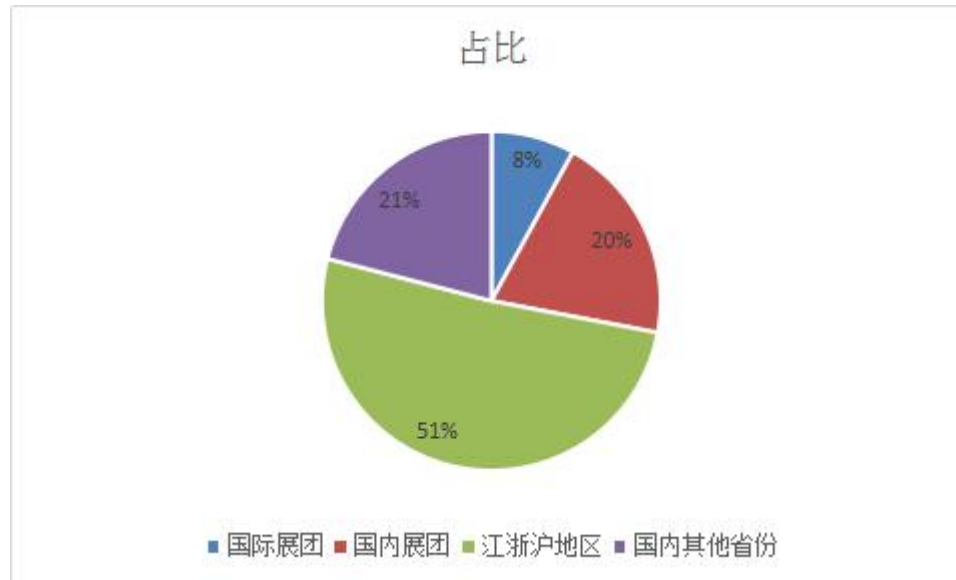
珠宝展组委会特邀对资深权威珠宝鉴定专家亲临现场，质检坐镇，免费鉴定，现场把关使观众购买更加放心。倡

导消费者“先鉴定后付款”，免除后顾之忧，使观众开心而来放心而归。

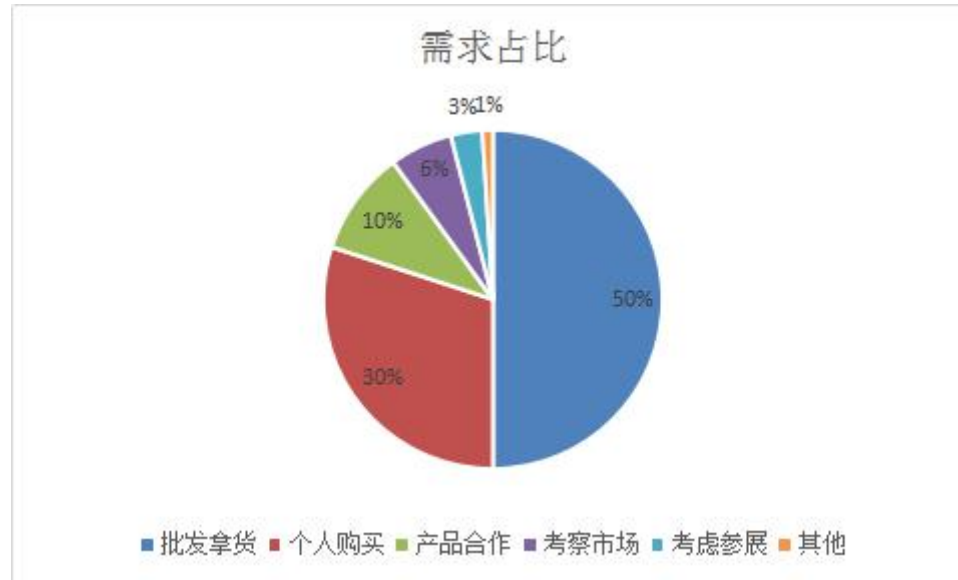


六、展商统计

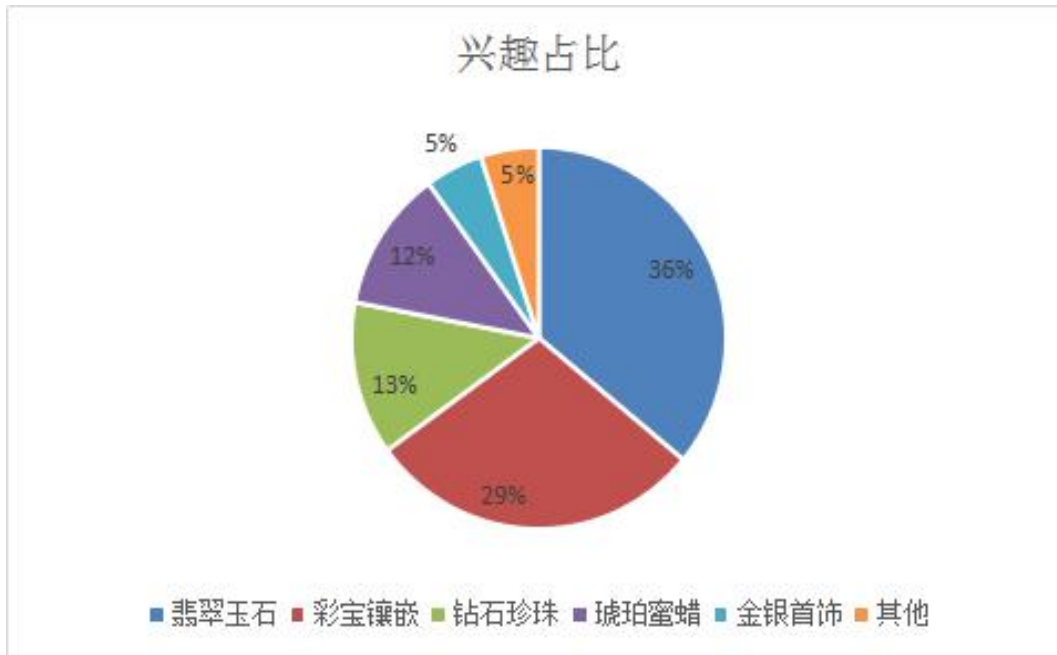
展商结构：据组委会官方数据统计，此次上海国际珠宝首饰展览会国际展团占比 8%，国内展团占比 20%，江浙沪地区占据半壁江山达到 51%，国内其他省份展商占比 21%。



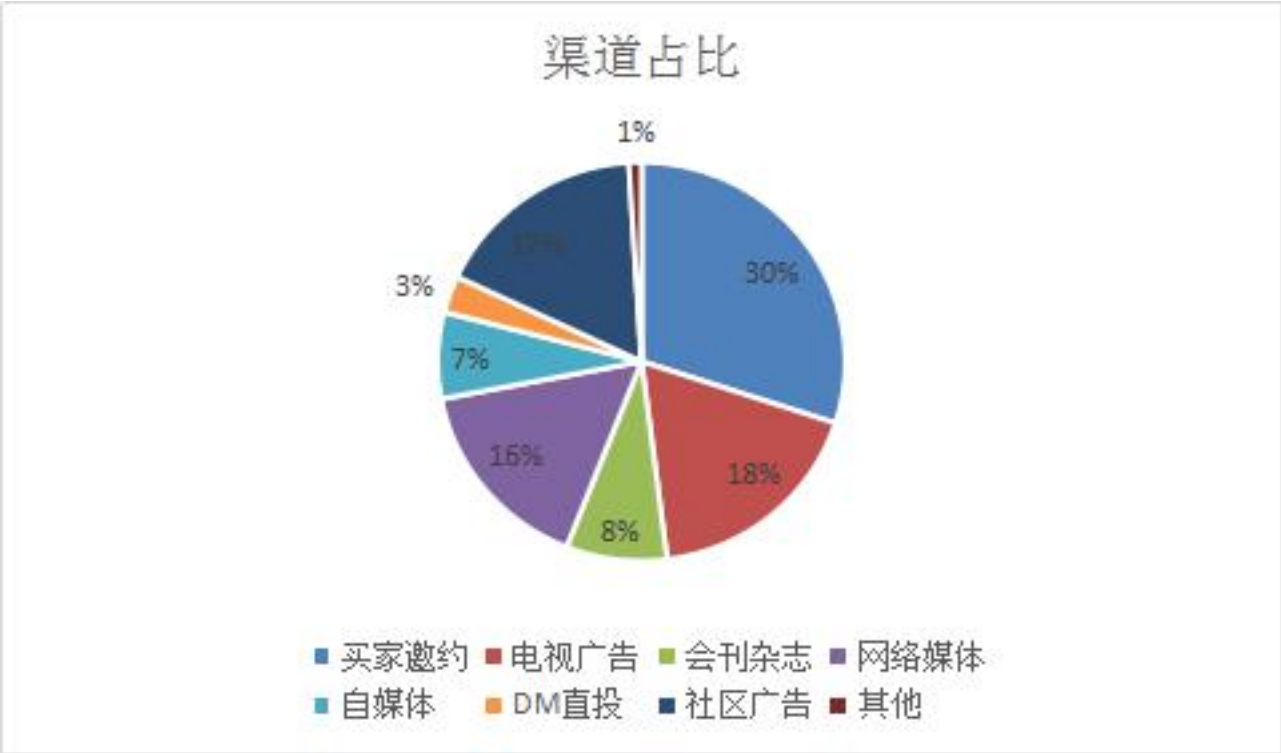
七、观众统计



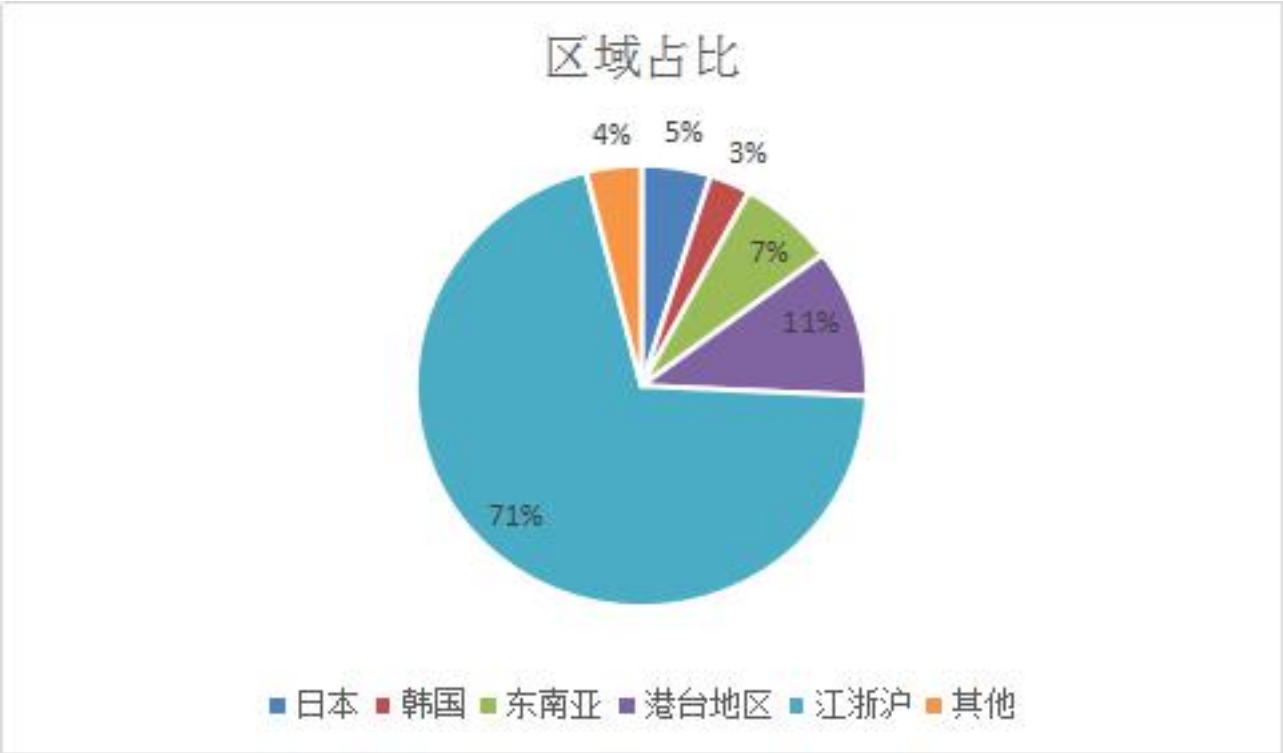
1. 观众感兴趣产品:



2. 观众渠道:



3. 观众分布:



八、展商鉴证

组委会为展会提供便捷的参展服务，得到了展商的赞许，通过展商视频形式，更加直观的让展商成为我们海名的珠宝展的代言，让展商的心声替我们说话，这是最好的也是最有传播力的见证。这次展会展商和观众对展会的满意度在以往的基础上又迈了一大步的台阶！最后，海名集团代表石经理也在我们展会的现场以视频的形式为我们圆满闭会做了会后的总结！在此基础上，此届展会我们更注意差异化的人性服务，也期待各方的宝贵意见。



第二十一届上海国际珠宝首饰展览会落下帷幕，6月20—23日，上海展览中心，更多财富邀您一起分享！

第二十届上海国际珠宝首饰展览会组委会

2019年3月27日