



2015 中国国际珠宝首饰展览会 总结报告

一. 展会概况

展会时间:

2015 年 4 月 10-13 日

展会地点:

中国国际展览中心【老馆】(朝阳区北三环东路 6 号)

批准单位:

中国国际贸易促进委员会

主办单位:

中国国际展览中心集团公司

海名国际会展集团

承办单位:

北京海名汇博会展有限公司

北京华港展览有限公司

协办单位:

北京市渔业协会

山东省珠宝首饰行业协会

立新国际展览有限公司

台湾区珠宝工业同业公会

台湾珠宝杂志社

香港宝石厂商会

香港东港国际会展有限公司

展会掠影 精彩瞬间



二. 国字号展会盛大开幕

2015 中国国际珠宝首饰展览会, 4 月 10-13 日在中国国际展览中心【老馆】隆重举行, 展会今年升级为国字号展会, 引起了行业内的高度重视。10 日上午, 近百名中外珠宝业内专家齐聚开幕式现场, 见证本届展会隆重的开启。

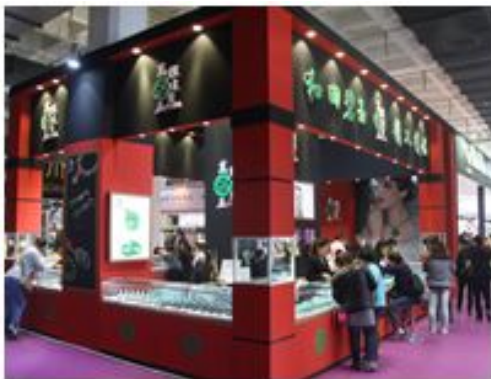
开幕仪式上, 中国国际展览中心集团、海名集团以及行业协会、展商代表发言, 共同畅想此次珠宝展盛况, 最后由嘉宾共同开启象征展会开幕的水晶球, 拉开展会帷幕。



三、特色展商代表 庄重不失典雅

本次珠宝展，作为春季最大珠宝展，吸引来自国内外 2000 余家珠宝企业共赴盛会。通过不同形式的展示，独特的展位装饰，让每一颗珠宝都是别样的迷人。





四、特色展团代表 全面依然经典

展团的展览形式，让珠宝品类一网打尽，来自国外的“西方遇见东方展团”、“波兰琥珀展团”、“ICA展团”，国内的“台湾珊瑚展团”、“台湾精品馆”、“亮马桥展团”等都带来全面的珠宝展示秀。



台湾杂志社展团



ICA 展团



东维亚展团



西方遇见东方展团



韩国展团



香港立新展团



波兰展团

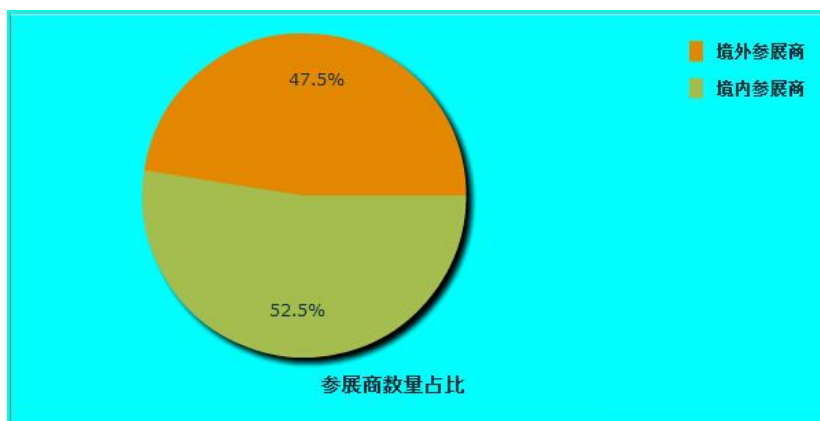


台湾珠宝工业同业公会展团

五、展会统计数据 精准造就权威

随着中国国际珠宝首饰展览会在业内影响力的增加，数据已经是展会的命脉，为了做好每一次展会，数据分析让 2015 中国国际珠宝首饰展览会各方面呈良好上升态势。

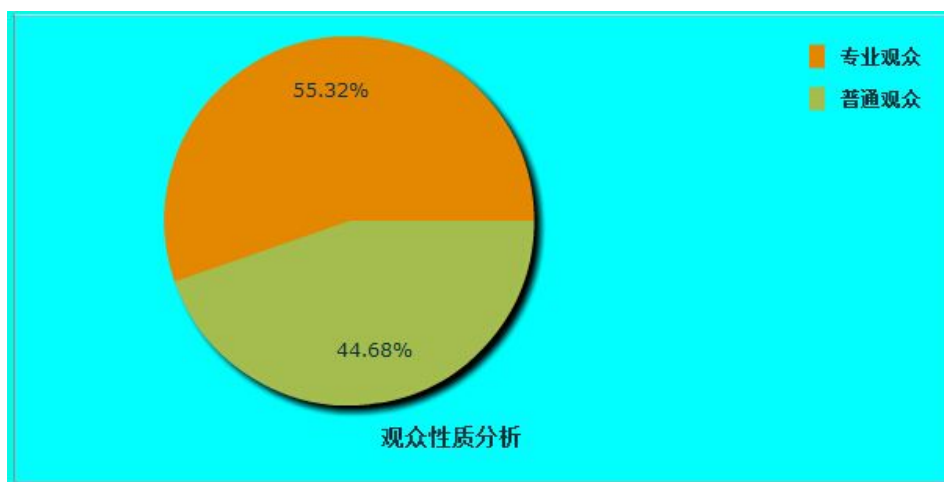
1. 参展商数量 2000，境外参展公司占比 47.5%



2. 展览面积与展商数量



3. 观众性质 业内外统计



历届观众人数



观众到会目的



观众感兴趣产品统计



组团参观情况

本届展会作为中国春季最大珠宝展，获得了北京、河南、天津、山东等省级行业协会的大力支持，共同利用资源优势。为了更加深入的参观本次珠宝展，多个省级珠宝协会、珠宝专业学生、珠宝商会共同组团来到展会现场，在珠宝氛围之中，对未来的发展畅所欲言。



六、展会相关活动 精彩透着专业

2015/03/18

10:00 2015 中国国际珠宝首饰展览会新闻发布会



2015/04/10

10:00 2015 中国国际珠宝首饰展览会开幕式



10:30 人体彩绘展示

13:30 人体彩绘展示



2015/04/11

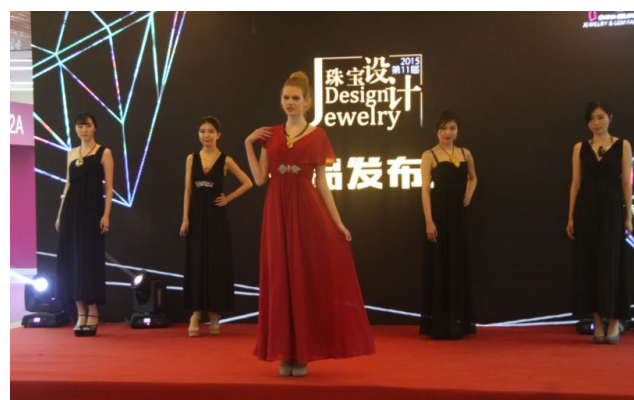
10:00 波兰展团产品推介会

11:00 波兰展团珠宝走秀展示



13:30 第十一届设计师新品发布会（一）

14:30 西方遇见东方展团产品推介会及行业讲座

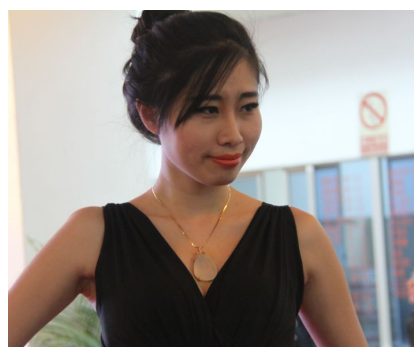


2015/04/12

10:00 第十一届设计师新品发布会（二）

13:30 金丝玉展团产品推介会

14:30 金丝玉展团珠宝走秀展示



七、媒体宣传 全面而深入

本届大会组委会，坚持专业化与大众化媒体相结合的宣传路线，搜狐、新浪、网易、腾讯等门户网站，中国会展门户网、E展网、中国珠宝门户网、芭莎时尚、环球时尚等专业媒体，地方性电视台、报纸、网络等大众媒体在首页、新闻频道、信息通信相关频道设置本届展览会专题和图文链接报道展览会的盛况。加之微博、微信、地铁等新媒体的广泛参与，300万份DM单页覆盖北京专业市场和居民社区，200万专业采购短信群发，宣传费用投入比例达历年之最，有效的提高了本次展会的知名度和曝光率。

网络媒体



电视媒体



报业媒体



新媒体传播



八、专业市场邀请 精准纵享尊贵

本次珠宝展为了保证观众的质量及水平，让更多的行业人士来到现场，组委会通过专人到北京、天津等地各大珠宝古玩市场，近百万张专业邀请函发放到珠宝行业人士的受众。展前针对数万名VIP专业买家进行邮寄邀请，更快更便捷的服务于参观。同时，北京地区高档小区、地铁主干道、商超等人流量较大位置为珠宝展邀请大批量的观众，让北京及周边市民了解并前往参与此次珠宝展。



九、权威机构 为展会保驾护航

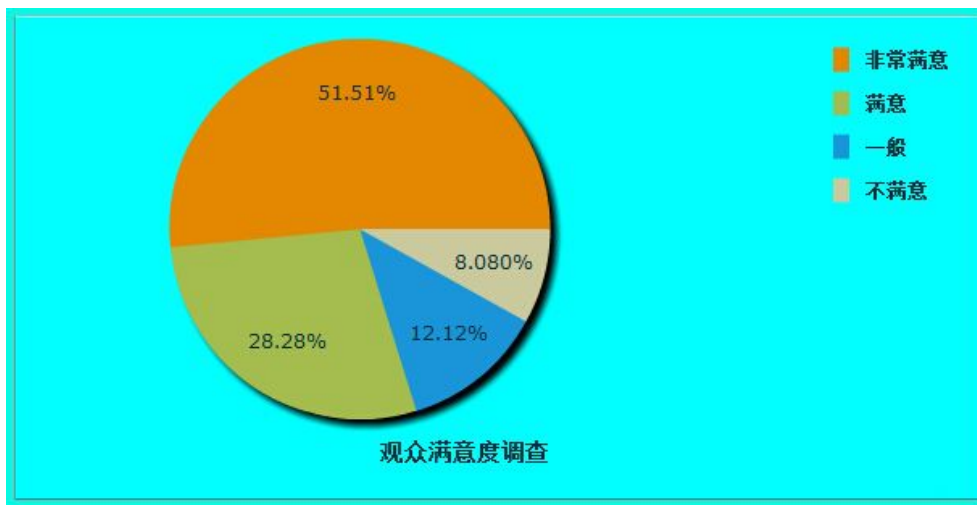
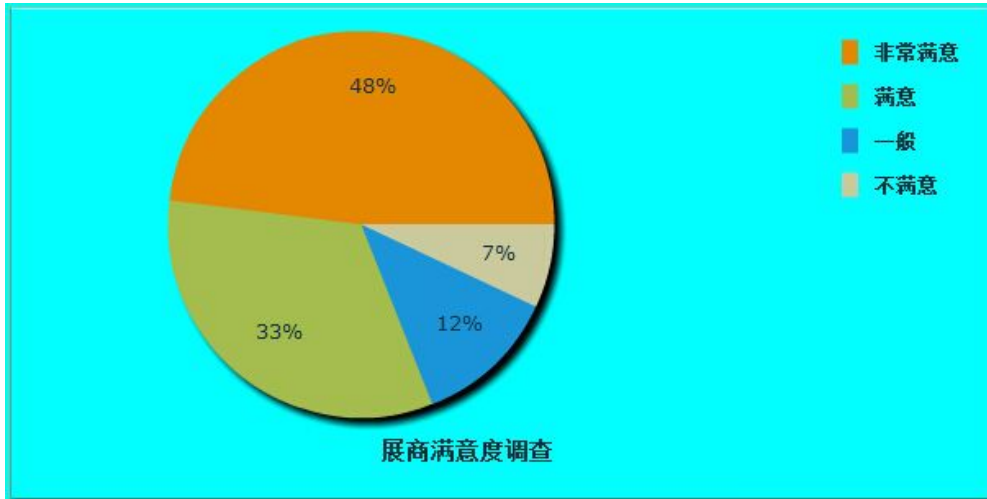
权威珠宝鉴定机构在2015中国国际珠宝首饰展览会现场设置多处鉴定，为所有到场的观众提供免费鉴定服务。不仅仅让观众在现场可以安心带走心意的珠宝，更是体现了组委会对于到场观众的一份关

怀。据不完全统计，现场鉴定的珠宝达 2000 余件，给予明确检测建议的 95%以上。



十、展商见证 满意给予好评





本届展会，展览面积、展商层次、宣传推广、观众组织和运营服务等方面都有较大幅度提高，更多人性化、差异化服务形式将进一步升级，在下届中国国际珠宝首饰展览会中全方位体现。期待 2016 年 4 月 8-11 日，中国国际展览中心老馆我们再相会！

2015 中国国际珠宝首饰展览会组委会

2015 年 4 月